

**VII TROBADA D'ESTUDI PER A LA PRESERVACIÓ
DE LA PEDRA SEVA ALS PAÏSOS CATALANS**
Les Preses – La Garrotxa

TALLERS SOBRE LES CARACTERÍSTIQUES CONSTRUCTIVES.

Bosc de Tosca
Les Preses – La Garrotxa
2011_037

Títol:

- Anem a trencar un mur.

Objectius:

- Experimentar amb metodologia d'assajos per conèixer el comportament de les construccions de pedra seca. Evidenciant la necessitat i la possibilitat d'un millor coneixement de les propietats resistents.

A qui va dirigit:

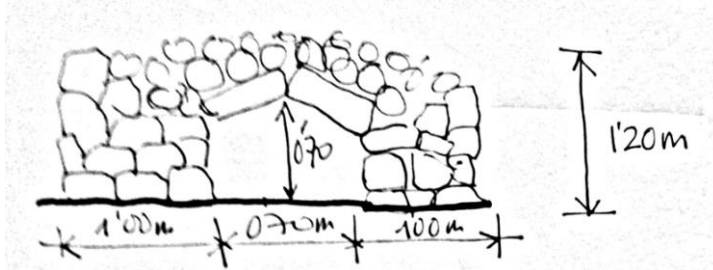
- A Gent de 14 (acompanyat d'un adult) a 115 anys.

Breu descripció:

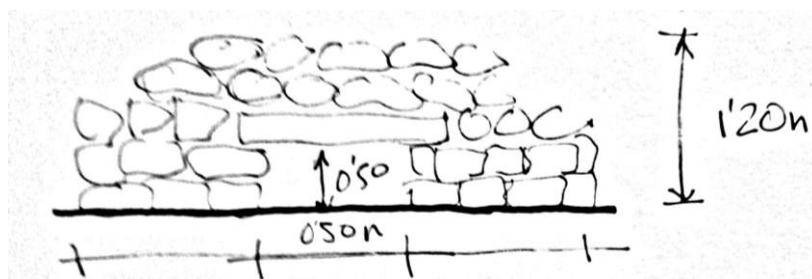
- Taller dirigit i assistit en que hauran de construir una petita estructura que després es farà una prova de càrrega destructiva.

Metodologia de treball:

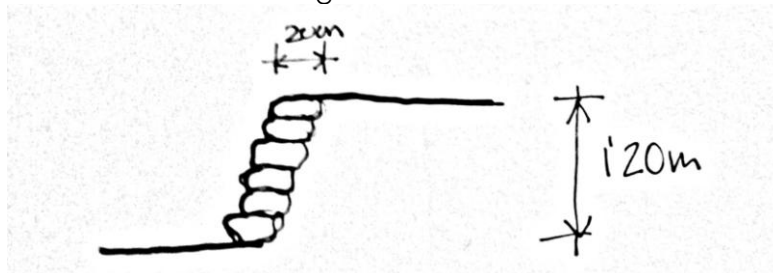
- Realització escala petita uns models constructius que els alumnes poden construir totalment o parcialment. (en funció dels alumnes)
 1. Assaig d'un sistema de murs amb arc o una volta.



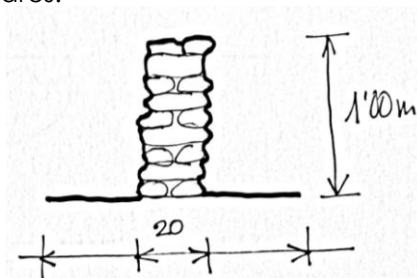
2. Assaig d'un sistema de murs amb llinda.



3. Assaig d'una secció de mur de marge.



4. Assaig d'un mur a dues cares.



- Càrrega de les estructures amb bidons d'aigua o bé amb tracció mecànica.
- Material per l'activitat:
 1. Pedres seleccionades a priori d'uns dimensions i característiques determinades.
 2. Bidons de 250 litres i subministra d'aigua per omplir-los.
 3. Equip de filmació.
 4. Tractor i cadenes.
 5. Taulons de fusta i eines per treballar-la
 6. Guants, sabates de seguretat, maceta, topo, carretilla i parpalina.
- Preparació prèvia a l'activitat:
 1. Recollir i acumular pedres del tamany adient per fer un models a escala.
 2. Cercar un lloc amb les característiques adients per realitzar els models.
 3. Fer un model previ a escala per veure la viabilitat de temps i material amb el que s'ajustarà l'activitat, quantitat de grups i models en funció dels resultats.
 4. Caldrà ajut de persones i material exterior per realitzar-ho.

Lloc i hora de trobada:

- Bosc de Tosca.

Material que és lliurarà als participants:

- Aigua.

Material que cal que els participants portin:

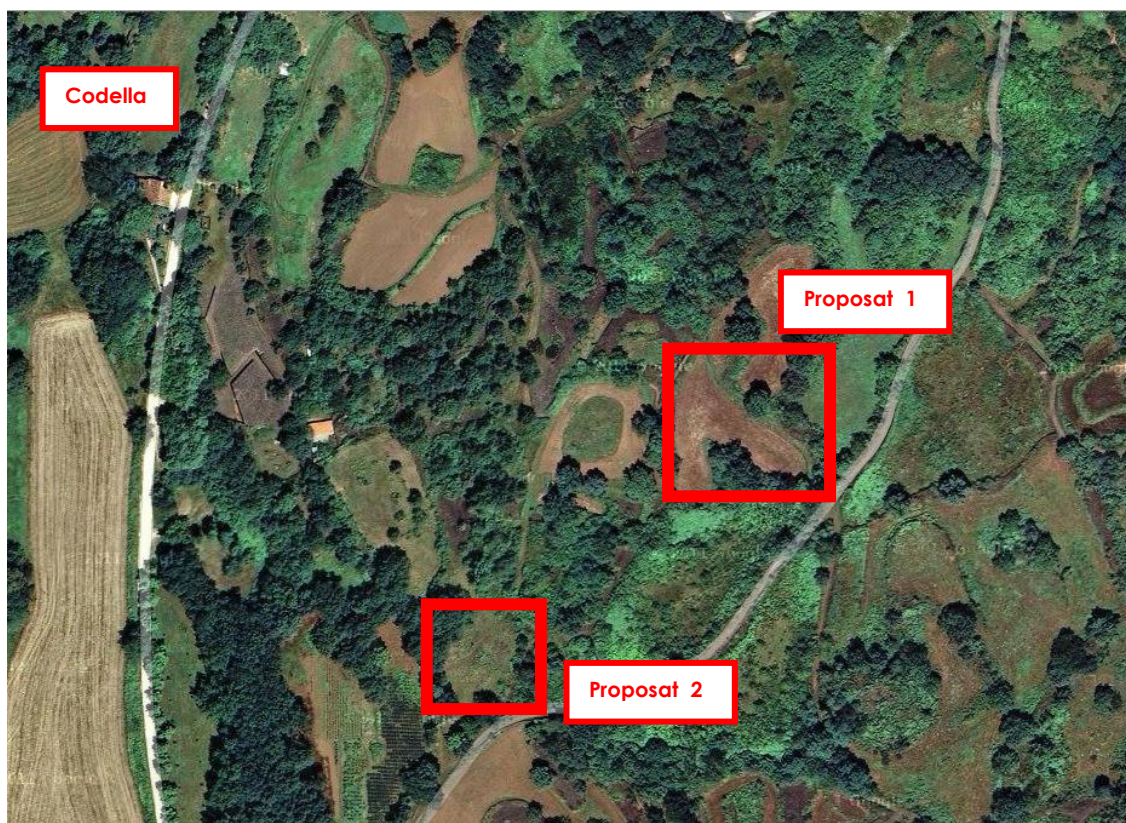
- Guants, sabates de seguretat, barret i protecció solar.

Altres:

- Es faran grups de 5 persones com a màxim

Localització de l'activitat:

El lloc dependrà de l'accessibilitat pel tractor.



Terrassa, 5 de abril de 2013

Carles Blasco Pinós
Arquitecte
Col·legiat núm.: 33.440